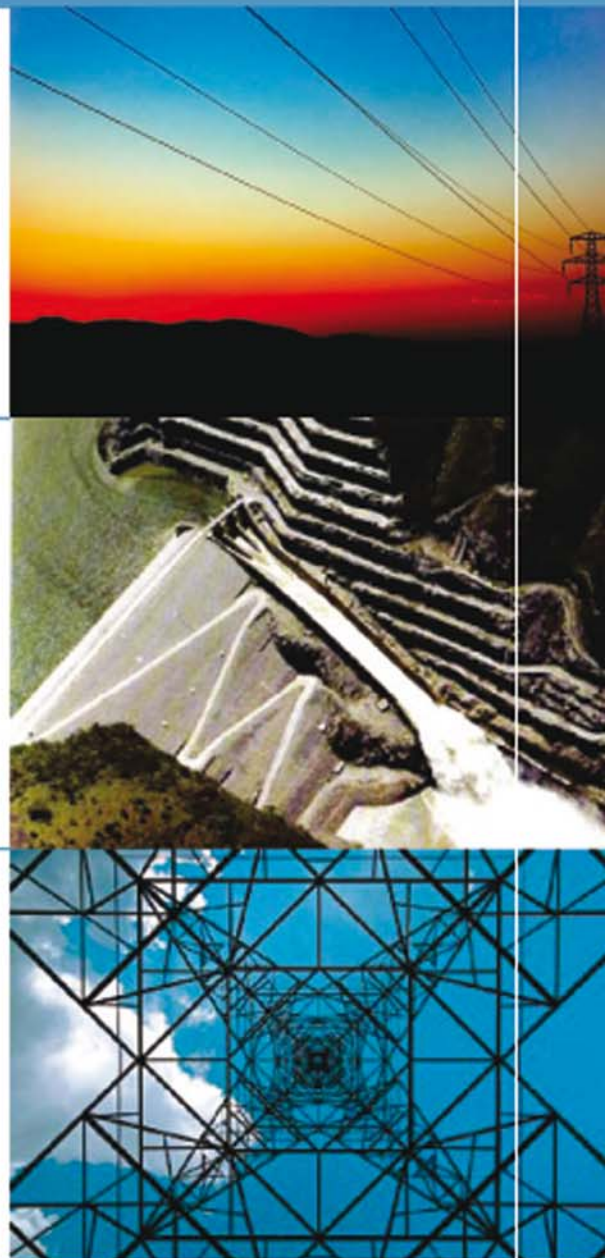




monitoreo *mercado* *eléctrico*

BOLETÍN SEMANAL



Comisión Nacional de Energía Eléctrica

del 15 al 21 de
marzo 2009

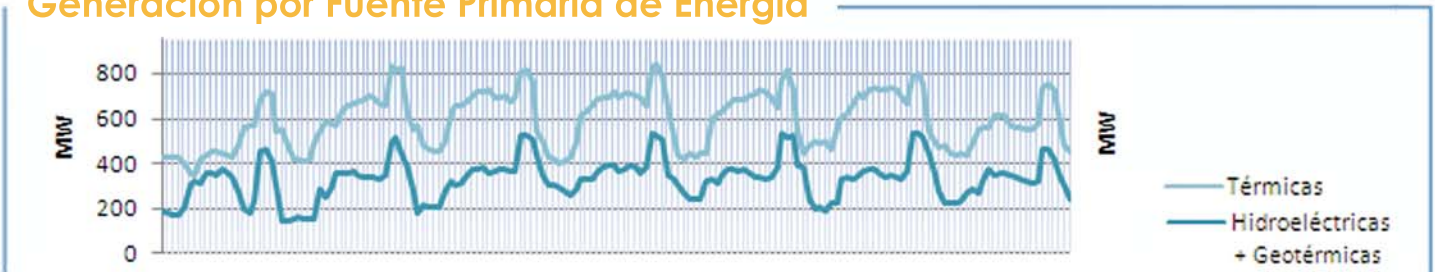
monitoreo del 15 al 21 de marzo 2009

Precio Spot y Demanda Semanal SNI



El Precio Spot tuvo un promedio de 69.57 \$/MWh con una variación de \$ 2.22 a la baja respecto a la semana anterior, con un máximo de 76.71 \$/MWh el día lunes a las 19 hrs. y un mínimo de 56.62 \$/MWh el lunes a las 2 hrs. La demanda SNI tuvo un promedio de 896.5 MW, la demanda máxima fue el día miércoles a las 19:15 hrs. con 1358.38 MW y una mínima de 555.38 MW el día lunes a las 3 hrs. El coeficiente de correlación entre el precio y la demanda fue de 0.69.

Generación por Fuente Primaria de Energía



FACTOR DE PLANTA

	Hidro	Geo	Térmica
MIN.	20%	45%	29%
MAX.	90%	100%	72%

La tabla de arriba representa el porcentaje de utilización respecto a la capacidad instalada para las plantas hidroeléctricas, geotérmicas y térmicas en el SNI.

Exportación e Importación

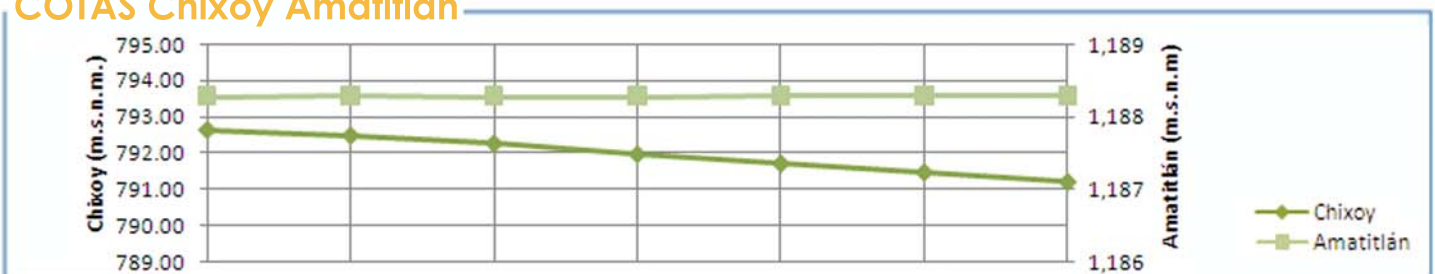
El resultado neto del intercambio al MER fue un total de 4,231.64 GWh. La exportación máxima de energía del sistema Guatemalteco al MER fue de 70.27 MWh el día jueves a las 10:00 hrs. El intercambio máximo de energía del MER al sistema de Guatemala fue de -13.49 MWh el día martes a las 20:15 hrs.

Fuente: Posdespachos del AMM usando registros horarios de energía del medidor de la Subestación Moyuta.

Exportación e Importación de Potencia al MER



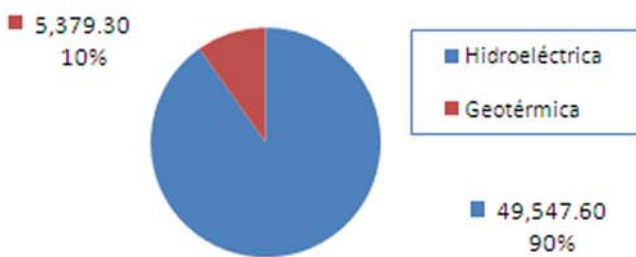
COTAS Chixoy Amatitlán



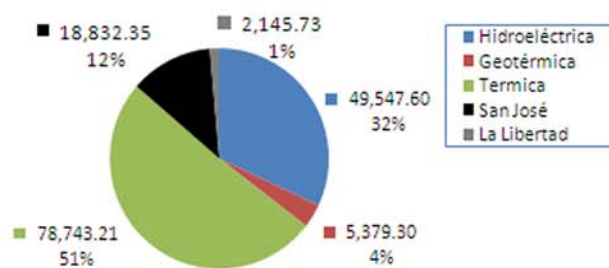
La cota de Chixoy presenta un valor de 792.63 a 791.22 m.s.n.m. con una variación de -1.41 m. La cota de Amatitlán presenta un valor de 1,188.28 a 1,188.29 m.s.n.m. con una variación de 0.01 m. Cota de rebalse de Chixoy: 803 m.s.n.m.

Nota: m.s.n.m. = metros sobre nivel del mar
cota = nivel del embalse

Generación Semanal por Recursos Renovables (MWh)

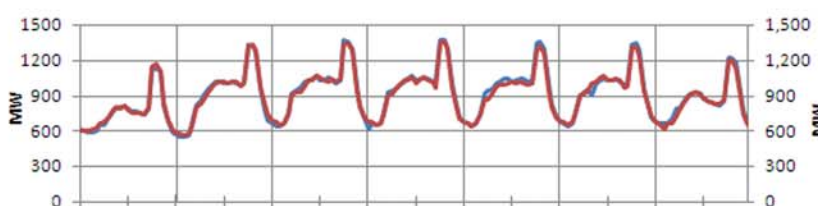


Generación por fuente primaria de energía (MWh)

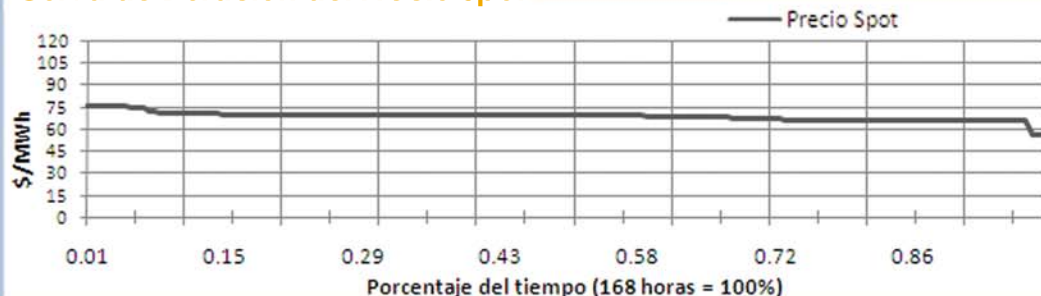


Demanda Programada Vrs. Real

La relación entre la demanda programada y el posdespacho se comportó con una desviación máxima de 10.12% y una mínima de 0.0251%, con un promedio de 2.07%, lo cual representa un desvío de 101.64 MW, 0.18 MW y 2.07 MW respectivamente. El error máximo fue de 11.26 % el día viernes a las 9 hrs. El MAPE fue de 2.09% mientras que la semana anterior fue de 1.95%.

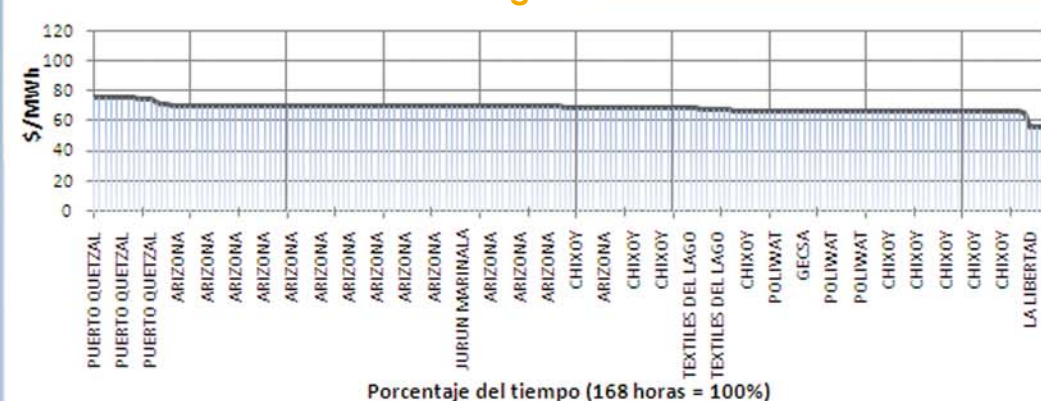


Curva de Duración del Precio Spot



El 55% del tiempo durante la semana el precio Spot mantuvo los valores de 70 a 77 US\$/MWh.
 El 43% del tiempo se mantuvo en los valores de 67 a 70 US\$/MWh.
 El 2% del tiempo se mantuvo en el valor de 56 US\$/MWh.

Identificación del Generador Marginal



Se puede observar que los generadores que determinaron el precio del Mercado Spot, fueron: Arizona con 43%, Chixoy con 25% y Poliawat con 8% de participación en la semana.

RESUMEN	Precio Spot	Demanda SNI	Hidro +Geo	Térmica	INT	Programa	Desviación %	Error %
MAX	76.71 \$/MWh	1,358.38 MW	530.20 MW	842.20 MW	70.27 MW	1,367.59 MW	11.26%	11.26%
MIN	56.62 \$/MWh	555.38 MW	123.10 MW	344.00 MW	(13.49) MW	549.94 MW	0.0251%	0.03%
PROM	69.57 \$/MWh	896.50 MW	326.95 MW	593.58 MW	*4,231.64 MW	906.22 MW	2.07%	2.09%

Coefficiente de Correlación Precio Demanda

0.6877

* resultado neto de intercambio

Resumen Combustibles

	Anterior	Actual
US Gulf	35.91	38.80
NY Cargo	35.38	37.87
WTI	45.66	49.49

2.89 ↑
2.49 ↑
3.83 ↑

EL precio del WTI en la semana se situó en un valor de 49.49 \$/BBL.
 El promedio diario del Bunker NYC 1%\$ MAX fue 37.87 \$/BBL y el USGC 3%\$ MAX fue 38.8 \$/BBL.